

Liturgische Gruppe

Einzug

Die Aufstellung zum Einzug der liturgischen Gruppe erfolgt in der Sakristei bzw. im Kreuzgang und, je nach Anzahl der eingesetzten Rauchfassträger, nach folgender Reihenfolge:

| Bei der Verwendung von einem Rauchfass | Bei der Verwendung von zwei Rauchfässern |
|--|--|
| Zeremoniar (ggf. Domzeremoniar) | Zeremoniar (ggf. Domzeremoniar) |
| Schiffchenträger - Rauchfassträger | Rauchfassträger - Rauchfassträger |
| | Schiffchenträger |
| Leuchterträger - Leuchterträger | Leuchterträger - Leuchterträger |
| Kreuzträger | Kreuzträger |
| (weitere Ministranten) | (weitere Ministrant) |
| weitere Liturgen | weitere Liturgen |
| Hauptzelebrant | Hauptzelebrant |

Das Kreuz wird in den Ständer gestellt. Der Einzug endet mit der Einnahme der Positionen zur Verneigung (Referenz):

Linke Schräge: Zeremoniar und Weihrauchgruppe

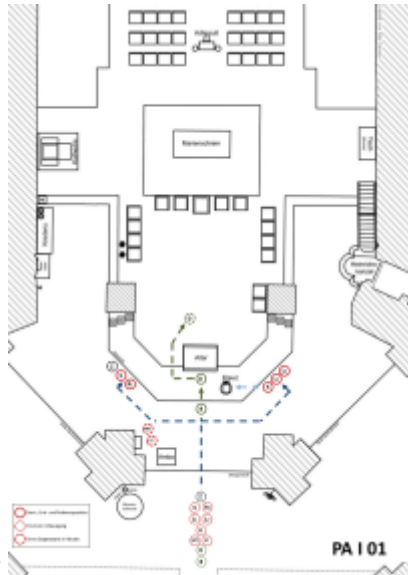
Oktogonpfeiler (Tabernakelseite): : Pontifikalienträger

Rechte Schräge: Leuchterträger, daneben steht der Kreuzträger.

Alle weiteren Ministranten gehen direkt zu den Sitzplätzen.

Zeremoniar, Schiffchenträger, Rauchfassträger, Kreuzträger, Stabträger und Mitraträger machen zusammen mit dem Hauptzelebranten eine Verneigung (Referenz).

Skizzen



<slider </slider> <slider dienste:pa-01-i-02.png> <slider dienste:pa-01-i-03.png> <slider dienste:pa-01-i-04.png> </slider>

From:
<https://zeremoniale.de/> - **Zeremoniale der Aachener Domministrant*innen**

Permanent link:
<https://zeremoniale.de/doku.php?id=einzug:min:detail&rev=1673726376>

Last update: **2023/01/14 20:59**

